

Dansensor® MAP Mix Provectus®

РОЗУМНІШИЙ СПОСІБ ЗМІШУВАННЯ ГАЗУ!



Dansensor MAP Mix Provectus - підвищена точність і простота експлуатації

Переваги

- Надійна подача вихідного газового потоку для високопродуктивних пакувальних операцій
- Стабільне і точне змішування незалежно від тиску на вході
- Просте та інтуїтивно зрозуміле налаштування та експлуатація
- Надійна простежуваність з реєстрацією даних життєво важливих параметрів
- Інтеграція з газоаналізатором Dansensor MAP Check 3 для оптимального контролю якості та економії газу
- Для використання з усіма типами пакувальних машин МГС для харчової промисловості тощо

Особливості

- Моделі для змішування 2 або 3 газів
- 10 налаштованих пресетів суміші
- Відображення в реальному часі фактичної газової суміші, тиску на вході і виході та витрати газу
- Реєстрація даних про споживання газу, газову суміш, дату і час
- Дуже низькі внутрішні втрати тиску від входу до виходу газу
- Широкий діапазон вхідного тиску (2-10 бар)
- Динамічні регулятори масового потоку регулюють потік газів для точного автоматичного змішування

Інноваційний газозмішувач для змішування 2 або 3 газів

Революційний газозмішувач Dansensor® MAP Mix Provectus® використовує інноваційний електронний принцип змішування для підвищення надійності, точності та ефективності роботи газозмішувача. Простий у використанні, високонадійний і багатий на дані, цей змішувач представляє і зберігає життєво важливу інформацію, таку як поточний потік газу, загальне споживання газу і фактичний склад газової суміші в режимі реального часу.

Сумісність з усіма типами газових джерел і сумішей, навіть змінний або коливаючий тиск на вході і виході не є проблемою. Єдине рішення, яке вам потрібно прийняти - змішувати два або три гази - все інше легко налаштовується на інтуїтивно зрозумілому сенсорному екрані при першому вмиканні приладу.

Незважаючи на свій компактний розмір, Dansensor MAP Mix Provectus забезпечує видатний потік до 1500 літрів на хвилину. Якщо вам потрібна більша швидкість потоку, ви можете об'єднати до трьох змішувачів і потроїти продуктивність.

ЯК ЦЕ ПРАЦЮЄ?

1: Після розпакування використовуйте інтуїтивно зрозумілий сенсорний екран, щоб легко запрограмувати змішувач відповідно до підключених газів і бажаної газової суміші. Dansensor MAP Mix Provectus можна запрограмувати на 10 попередньо встановлених газових сумішей для легкої зміни газової суміші оператором.

2: Під час роботи Dansensor MAP Mix Provectus забезпечує правильну газову суміш для застосування і інформує оператора про тиск на вході, тиск на виході і витрату газу. У разі будь-яких відхилень від норми змішувач сповіщає оператора.

3: Dansensor MAP Mix Provectus надає операторам і персоналу з контролю якості життєво важливу інформацію про фактичне споживання газу, тиск на вході і виході та склад газової суміші. Найкраще те, що всі дані можуть бути зареєстровані і передані на ПК або зовнішнє сховище даних.

TOP: Показано з
Комплектом
аксесуарів IP45
для покращеного
захисту від води

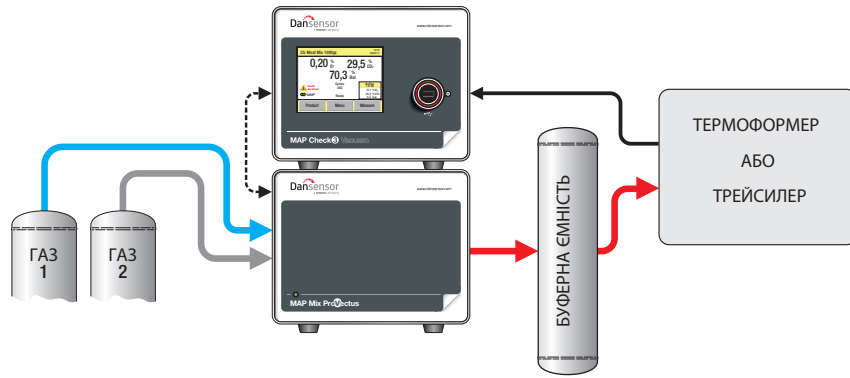


Технічні характеристики

Загальні стандартні характеристики	
Конфігурації змішувачів	2-газові або 3-газові моделі доступні з 5" сенсорним дисплеєм або у вигляді «Black-Box» без дисплея
З'єднання	2 x RS232C, LAN 10/100 Мбіт (Modbus TCP), USB, логіка вводу/виходу 24В для запуску/зупинки та сигналізації
Електроживлення	103-132 / 207-264 В змінного струму (автоперемикання), 47-63 Гц
Розміри та вага	192 x 230 x 375 мм (ВxШxГ); 12 кг (2-газ) / 14 кг (3-газ)
Відповідність вимогам	CE UK
Параметри змішувача	
Газові середовища	Будь-яка суміш сухих газів O ₂ , CO ₂ , N ₂ , AR і чистого повітря (температура газу від 0°C до +50°C)
Тиск газу на вході	Від 2 до 10 бар
Падіння тиску	Приклад: 1 бар при вхідному тиску 10 бар
Витрата газу на одну газову колону	6-500 л/хв
Вихідний потік газу	Максимум 1000 л/хв (2-газ) і 1500 л/хв (3-газ) залежно від налаштування суміші
Налаштування змішувача	Діапазон 0% (вимкнено), 0,5% - 100%
Точність змішувача	± 2% абсолютної похибки в діапазонах витрати понад 50 л/хв загального вихідного потоку
Режими роботи	Конфігурація буфера або потоку, що обирається в програмному забезпеченні та при установці
Вимірювання потоку	Загальне та добове споживання
Аксесуари (опціонально)	
Комплект захисту	Рамки та кришки зі ступенем захисту IP45 (NEMA 3S) спереду та ззаду
Кронштейн, збірка	Можна комбінувати з MAP Check 3 Vacuum та MAP Check 3: 2 кронштейни, 8 гвинтів
Буферна ємність	15 літрів, нержавіюча сталь, дозволений тиск до 12 бар
Мікс	
Типова суміш (2-газовий змішувач)	N ₂ 60% + CO ₂ 40%, діапазон витрати: 15-830 л/хв
Типова суміш (3-газовий змішувач)	N ₂ 70% + CO ₂ 20% + O ₂ 10%, діапазон витрати: 60-710 л/хв
Типова суміш (2 гази на 3-газовому змішувачі)	N ₂ 70% + CO ₂ 30%, діапазон витрати: 20-1420 л/хв

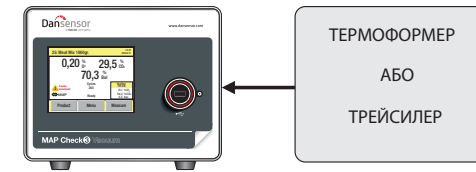
Технічні характеристики можуть бути змінені без попереднього повідомлення.

Управління процесом і змішування газів для термоформувача/запаювача лотків



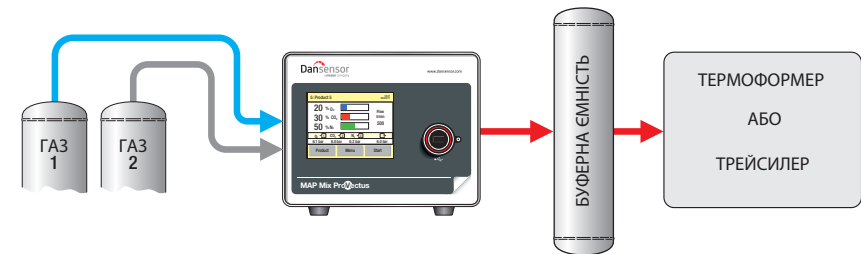
- MAP Check 3 Vacuum з дисплеєм
- MAP Mix Provectus BlackBox

Управління процесом на термоформувачі/запаювальнику лотків



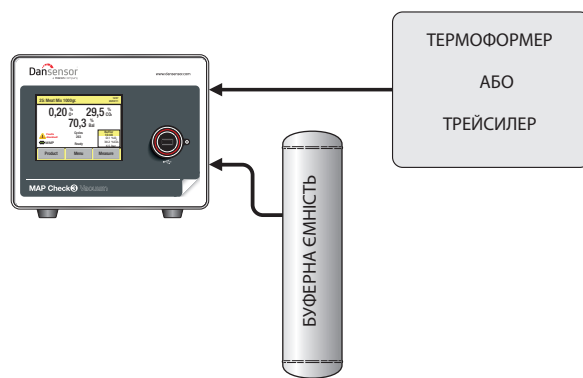
- MAP Check 3 Vacuum з дисплеєм

Змішування газу для термоформувача або запаювача лотків



- MAP Mix Provectus з дисплеєм

Управління процесом на термоформувачі/запаювальнику лотків з вимірюванням буфера

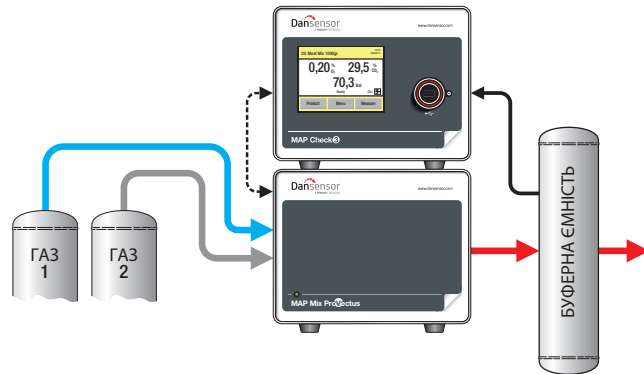


- MAP Check 3 Vacuum з дисплеєм, ємність

MAP Check 3
і
MAP Mix Provectus

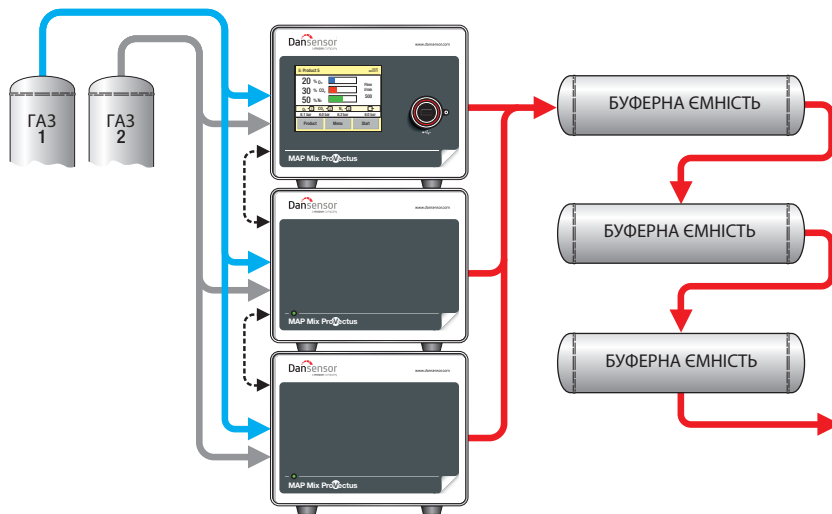
1

Централізоване змішування газу із забезпеченням якості



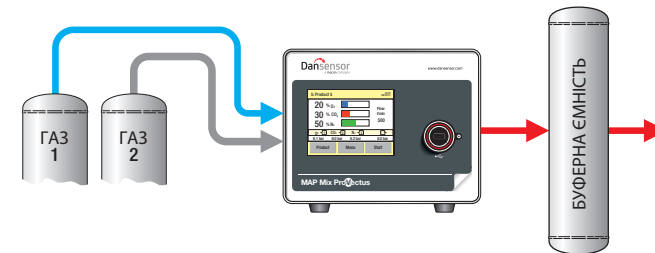
- MAP Check 3 Pressure з дисплеєм
- MAP Mix Provectus BlackBox

Високопродуктивне змішування газу



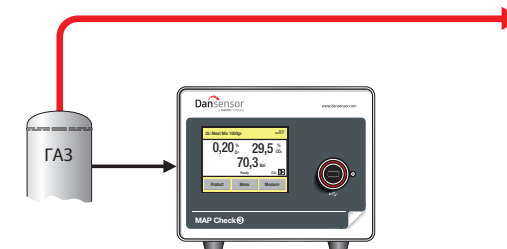
- MAP Mix Provectus з дисплеєм (головний)
- 2 x MAP Mix Provectus BlackBox (підлегли)
- Необов'язково: MAP Check 3 Pressure (не показано)

Центральне змішування газу



- MAP Mix Provectus з дисплеєм

Забезпечення якості газу під тиском

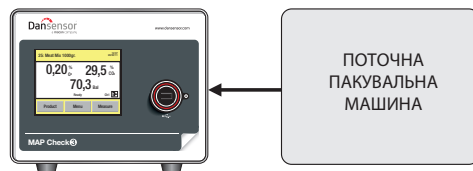


- MAP Check 3 Pressure з дисплеєм

MAP Check 3
і
MAP Mix Provectus

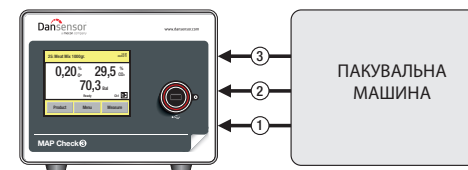
2

Забезпечення якості на автоматичному пакувальному автоматі



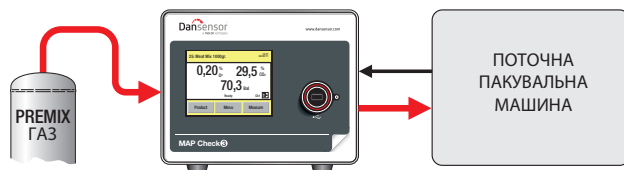
- MAP Check 3 з дисплеєм

MAP Check 3 з мультиплексором



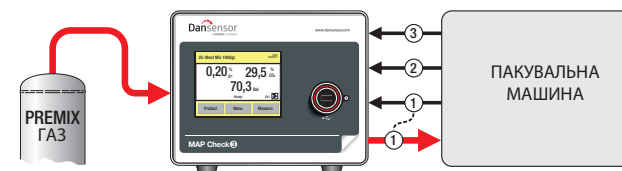
- MAP Check 3 з дисплеєм і мультиплексором

Забезпечення якості на автоматичній пакувальній машині з GasSave



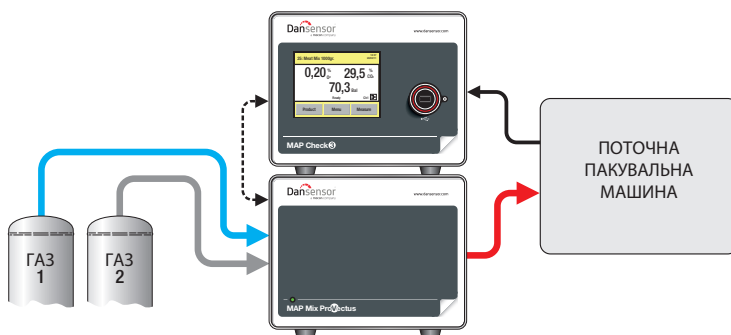
- MAP Check 3 з дисплеєм та GasSave

MAP Check 3 з мультиплексором та GasSave



- MAP Check 3 з дисплеєм, мультиплексором та GasSave

Змішування газу та забезпечення якості на потоковій пакувальній машині з GasSave



- MAP Check 3 з дисплеєм
- MAP Mix Provectus BlackBox

MAP Check 3
і
MAP Mix Provectus

3