

Dansensor® MAP Check 3

СКОРОТИТЬ СПОЖИВАННЯ ГАЗУ ЗА ДОПОМОГОЮ GasSave



MAP Check 3 - набагато швидше та ефективніше, ніж ручне тестування

Переваги

- Значна економія газу в поєднанні з опціональною функцією GasSave або газовим змішувачем Dansensor MAP Mix Provectus
- Реєструє та відображає фактичне споживання газу для легкого відстеження з опцією GasSave
- Зменшує трудовитрати та відходи порівняно з ручним тестуванням
- Уникає відкриття та перепаккування завдяки автоматичній зупинці виробництва при перевищенні встановлених лімітів
- Знижує рівень CO₂ в робочій зоні для захисту працівників

Особливості

- 5-дюймовий кольоровий сенсорний екран
- Відмінні можливості реєстрації даних за допомогою USB і Ethernet
- Повна інтеграція з газозмішувачем Dansensor MAP Mix Provectus
- Поставляється з програмним забезпеченням для ПК
- Опція: 3-канальний мультиплексор
- Розширені можливості віддаленого моніторингу та управління за допомогою Modbus TCP

Онлайн газоаналізатор підвищує гарантію якості МГС на потокових пакувальних машинах (flow pack)

Пакування в модифікованому газовому середовищі (МГС) - це ефективна технологія, яку можна спростити і зробити більш ефективною за допомогою простих доповнень до вашої технологічної лінії.

Газоаналізатор Dansensor® MAP Check 3 розроблений з високою точністю, тому дозування газу, яке ви встановлюєте, є дозуванням газу, яке ви отримуєте. Це усуває дуже поширену проблему, коли оператори з добрими намірами використовують занадто багато газу, не усвідомлюючи його впливу на виробничі витрати.

Dansensor MAP Check 3 дозволяє поєднувати моніторинг вмісту газу на пакувальній машині з вертикальним або горизонтальним потоком з контролем промивання упаковки в режимі реального часу за допомогою вдосконаленої функції GasSave. Для більшості виробників це означає зниження споживання газу на 20-50%!

Це також підвищує надійність і ефективність. На відміну від випадкового офлайн-контролю якості, забезпечення якості в режимі он-лайн за допомогою Dansensor MAP Check 3 означає, що кожна упаковка перевіряється - швидше і ефективніше, ніж при ручному тестуванні. Якщо виникає проблема, виробництво автоматично зупиняється, що допомагає уникнути відкриття або необхідності перепакування цілих партій.

ЯК ЦЕ ПРАЦЮЄ?

1: Перед першим запуском Dansensor MAP Check 3 введіть на газоаналізаторі індивідуальні програми для кожного продукту, який буде пакуватися на машині. Після цього просто виберіть правильну програму, щоб автоматично встановити правильний сигнал тривоги і цільовий рівень газу.

2: Коли пакувальна машина працює, Dansensor MAP Check 3 безперервно вимірює залишковий кисень та/або вуглекислий газ.

3: Якщо рівень кисню або вуглекислого газу наближається до встановлених меж, Dansensor MAP Check 3 повідомляє про це оператора. Якщо межі перевищено, Dansensor MAP Check 3 зупиняє пакувальну машину.

4: Якщо машина оснащена функцією GasSave або підключена до Dansensor MAP Mix Provectus, Dansensor MAP Check 3 автоматично регулює продувку продукту газом відповідно до залишкового вмісту кисню. Це запобігає неправильним рівням залишкового кисню і знижує витрати на газ.

Опціонально IP45

набір аксесуарів
для покращення
захисту від води



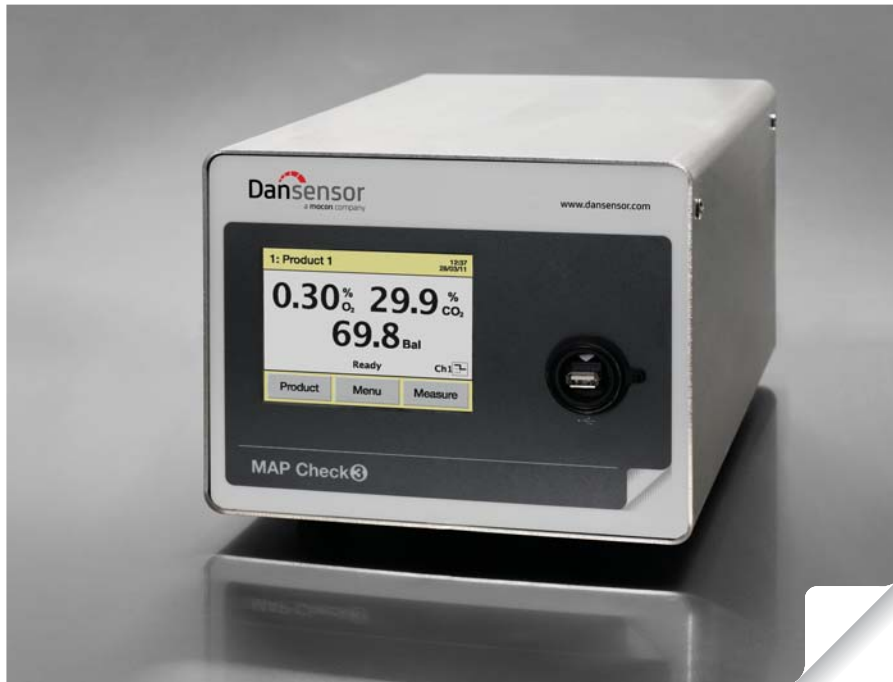
Технічні характеристики

Доступні датчики	O ₂ -Датчик	CO ₂ -Датчик
Ключові особливості	Наш найшвидший і найточніший датчик кисню Діапазон від 0 до 100%	Двопроменевий інфрачервоний датчик CO ₂ з регулюванням температури, діапазон 0 - 100%
Точність	± 0,01% абсолютний діапазон нижче 1% O ₂ ± 1% відносна в діапазоні вище 1% O ₂	± 0,5% абсолютна ± 1,5% відносно показань
Час нагрівання	10 хв.	8 хв.
Загальні стандартні характеристики		
Моделі	Доступний з РК-дисплеєм або як «чорний ящик» без дисплея	
З'єднання	2 x RS232C, LAN 10/100 Мбіт (Modbus TCP), USB, вихід струму або напруги, логіка 24 В постійного струму для запуску/зупинки машини та сигналізації	
Електроживлення	103 -132 / 207-264 В змінного струму (автоматичний діапазон), 47- 63 Гц	
Розміри	192 x 230 x 375 мм (В x Ш x Г)	
Вага	8,5 - 11,5 кг (залежно від моделі)	
Відповідність вимогам	CE UK	
GasSave (опціонально)		
Газові середовища	Будь-яка суміш сухих O ₂ , CO ₂ , N ₂ або Ar (температура газу від 0°C до +50°C)	
Тиск газу на вході	Від 2 до 10 бар	
Падіння тиску	Приклад: 1 бар при вхідному тиску 10 бар	
Потік газу	від 6 до 500 л/хв	
Вимірювання витрати	Загальне та добове споживання	
Мультиплексор (опціонально)		
Кількість вхідних даних	3 (Пріоритет каналу: на вибір, 1-2-3- або 1-2-1-3-)	
Аксесуари (опціонально)		
Комплект захисту	Захист IP45 (NEMA 3S)	
Кронштейн, збірка	Можна комбінувати з MAP Mix Provectus і MAP Check 3 Pressure: 2 кронштейни, 8 гвинтів	

Технічні характеристики можуть бути змінені без попереднього повідомлення.

MAP Check 3

Поточный
газоанализатор для
контроля состава
газа в упаковках с
модифицированной
газовой средой (МГС)
на оборудовании
«флоу-пак»



Более эффективный способ контроля процесса упаковки в МГС

Модифицированная газовая среда (МГС) - будущее упаковочной промышленности. Несмотря на её перспективность, компании, использующие для упаковки в МГС большее количество газа, чем требуется, теряют на этом деньги.

Исходя из этих соображений, мы разработали новый газоанализатор MAP Check 3, обеспечивающий высокую точность измерений. MAP Check 3 гарантирует, что газовая смесь на выходе будет идеально соответствовать введенным вами параметрам. Он позволяет избежать широко распространенной проблемы, связанной с тем, что при упаковке идет перерасход газа, что негативно влияет на себестоимость.

Единственное, что увеличивается благодаря MAP Check 3 - это количество доступных вам комбинаций и вариантов. Анализатор позволяет сочетать мониторинг состава газовой смеси как на горизонтальном, так и на вертикальном упаковочном оборудовании "флоу-пак" с контролем заполнения упаковок смесью в режиме реального времени при помощи усовершенствованной функции GasSave. Для большинства производителей это означает от 20% до 50% сэкономленного объема расходуемого газа!

Наш газоанализатор также позволяет увеличить надежность и эффективность упаковочного процесса. В отличие от выборочного контроля состава газа в упаковке, поточный анализ при помощи MAP Check 3 означает, что контроль проходит каждая упаковка - причем данный процесс является гораздо более эффективным и быстрым, чем тестирование вручную. При выявлении какого-либо отклонения процесс упаковки останавливается, что позволяет избежать возвратов продукции и необходимости осуществлять повторную упаковку целых партий продуктов.

Преимущества

- Обеспечивает значительную экономию газа при помощи дополнительной функции GasSave, или же в сочетании с газовым смесителем MAP Mix Provectus
- GasSave записывает и отображает данные по текущему потреблению газа для их дальнейшего отслеживания
- Сокращает объем отходов и затраты на рабочую силу по сравнению с выборочным контролем образцов
- Помогает избежать возвратов и повторной упаковки, останавливая упаковочное оборудование в тот момент, когда заданные параметры оказываются превышены
- Снижает уровень содержания CO₂ в рабочей зоне, повышая тем самым безопасность работы персонала

Характеристики

- 5" цветной сенсорный экран
- Усовершенствованный механизм записи данных посредством USB, Ethernet, TCP Modbus
- Возможность управления газовым смесителем MAP Mix Provectus
- Поставляется вместе с программным обеспечением для ПК
- **НОВАЯ ОПЦИЯ:** Трехканальный мультиплексор
- Меню на русском языке

КАК РАБОТАЕТ ЭТО ОБОРУДОВАНИЕ?

1: Перед первым запуском MAP Check 3 введите в анализатор индивидуальные программы для каждого продукта, упаковываемого на оборудовании. После этого все, что вам нужно сделать - это выбрать соответствующую программу, которая затем автоматически устанавливает уровень срабатывания предупредительного сигнала в зависимости от предварительно запрограммированных пороговых значений для каждого газа - кислорода и диоксида углерода.

2: В процессе работы упаковочного оборудования MAP Check 3 непрерывно измеряет уровень остаточного кислорода и/или двуокиси углерода.

3: Если уровень кислорода или двуокиси углерода приближается к установленному ранее пределу, MAP Check 3 уведомляет об этом оператора. При превышении заданного предела MAP Check 3 останавливает работу упаковочного оборудования.

4: В сочетании с функцией GasSave или MAP Mix Proventus, MAP Check 3 автоматически настраивает заполнение упаковки газовой смесью в соответствии с запрограммированным уровнем остаточного кислорода. Это помогает не только снизить уровень остаточного кислорода, но и сократить расход используемого газа.

Верхнее фото: MAP Check 3 с влагозащитным комплектом IP45 (опция)



Dash-gastec-MAP Check 3-RU-2

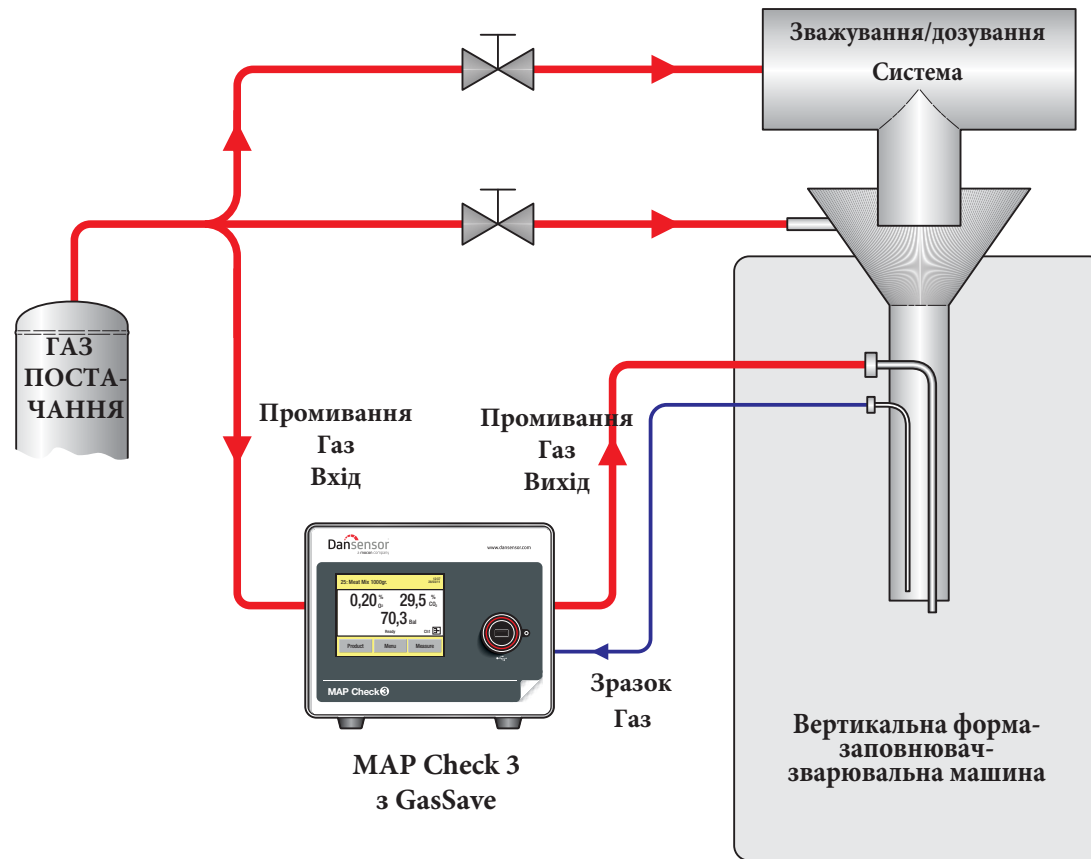
Техническая характеристика

Доступные датчики	Датчик O ₂	Датчик CO ₂
Ключевые характеристики	Наш самый быстрый и точный датчик кислорода Диапазон 0 - 100%	Двухлучевой инфракрасный датчик двуокиси углерода, с регулированием температуры, диапазон 0 - 100%
Точность	± 0,01% в абсолютном выражении при диапазоне менее 1% O ₂ ± 1% в относительном выражении при диапазоне более 1% O ₂	± 0,5% в абсолютном выражении ± 1,5% в относительном выражении
Время разогрева	10 мин.	8 мин.
Общие стандартные характеристики		
Модели	Доступны модели с жидкокристаллическим экраном или же в виде "черного ящика" без экрана	
Соединения	2 x RS232C, LAN 10/100 Мбит (Modbus TCP), выходной ток или напряжение, 24 VDC логический элемент для запуска/остановки оборудования и предупредительных сигналов	
Электропитание	103-132 / 207-264 VAC (автоматическое переключение), 47-63 Гц.	
Сертификаты соответствия	CE UFI	
GasSave (опция по требованию клиента)		
Газовые среды	Любая смесь O ₂ , CO ₂ , N ₂ или Ar (температура газа от 0°C до +50°C)	
Давление газа на входе	От 2 до 10 бар в зависимости от противодавления и потока	
Поток газа	От 6 до 500 л/мин	
Счетчики газа	Общее и ежедневное потребление	
Мультиплексор (по требованию клиента)		
Количество входов	3 (приоритет использования каналов: настраивается: 1-2-3- или 1-2-1-3-)	
Аксессуары		
Защитный набор	Защита IP45	
Кронштейн, в сборе	2 держателя, 8 болтов	

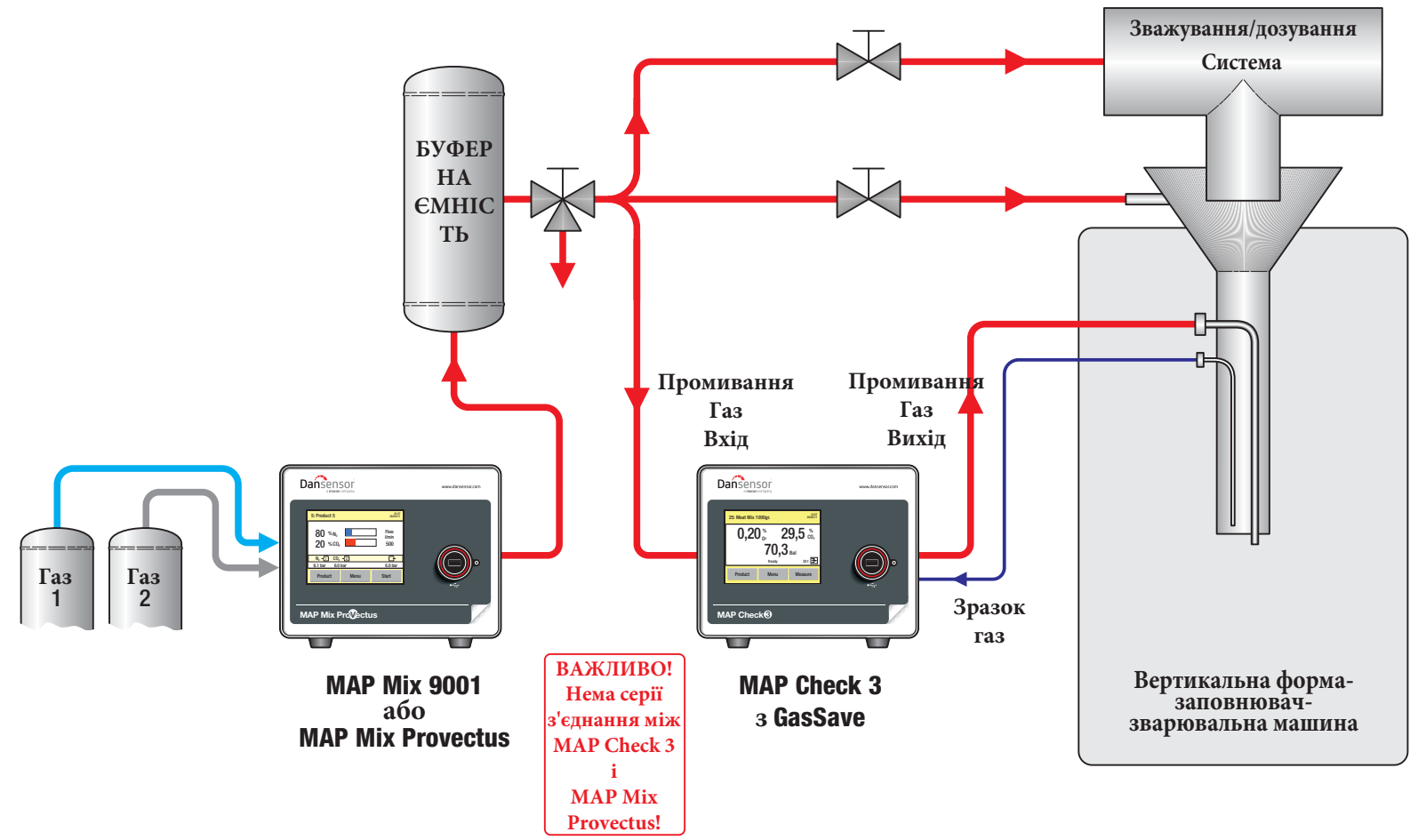
Refer to the latest specifications on www.dansensor.com

Спецификации могут меняться без предварительного уведомления.

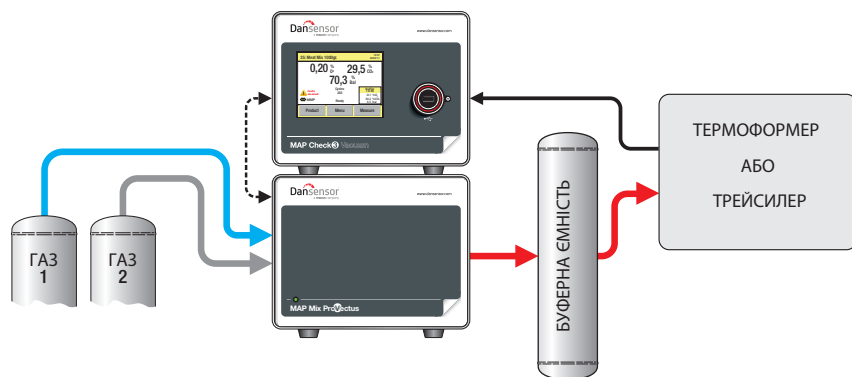
MAP Check 3 з GasSave встановлений на вертикальній машині для заповнення та ущільнення форм з декількома точками промивання



MAP Check 3 з GasSave і газовий змішувач, встановлений на вертикальній машині для заповнення та ущільнення форм з декількома точками промивання

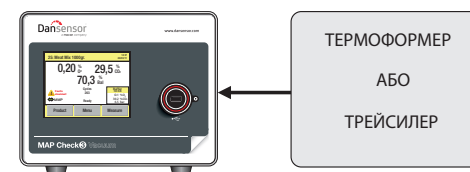


Управління процесом і змішування газів для термоформувача/запаювача лотків



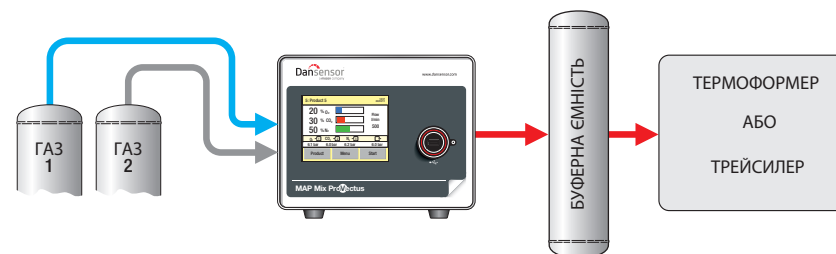
- MAP Check 3 Vacuum з дисплеєм
- MAP Mix Provectus BlackBox

Управління процесом на термоформувачі/запаювальнику лотків



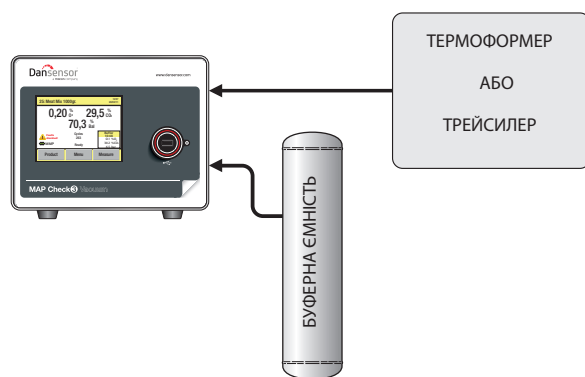
- MAP Check 3 Vacuum з дисплеєм

Змішування газу для термоформувача або запаювача лотків



- MAP Mix Provectus з дисплеєм

Управління процесом на термоформувачі/запаювальнику лотків з вимірюванням буфера

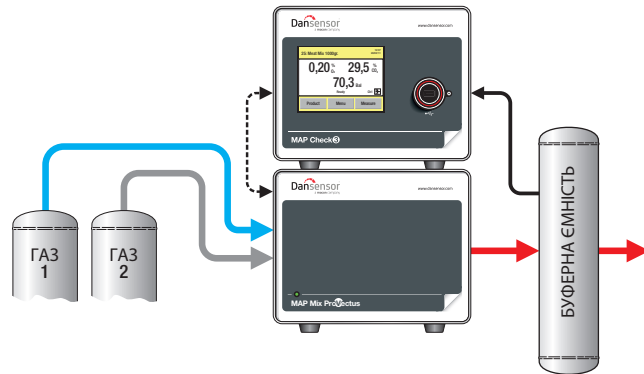


- MAP Check 3 Vacuum з дисплеєм, ємність

MAP Check 3
і
MAP Mix Provectus

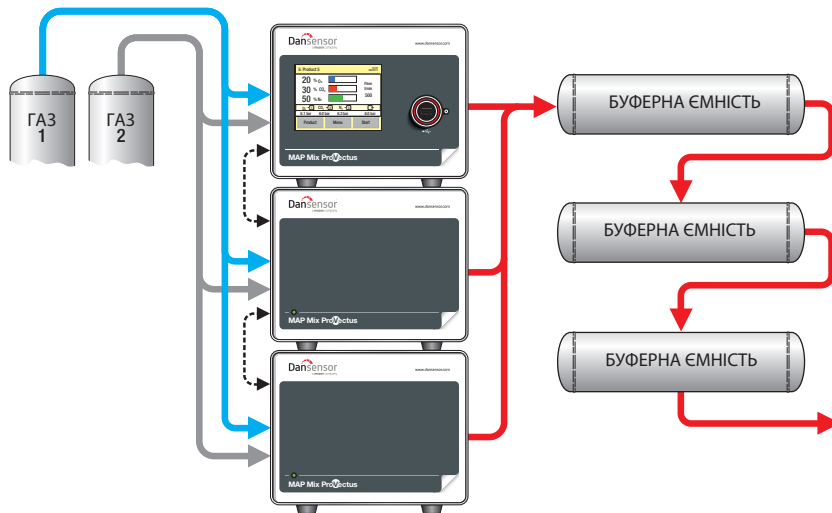
1

Централізоване змішування газу із забезпеченням якості



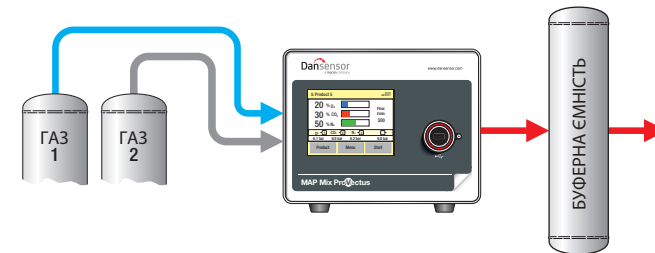
- MAP Check 3 Pressure з дисплеєм
- MAP Mix Provectus BlackBox

Високопродуктивне змішування газу



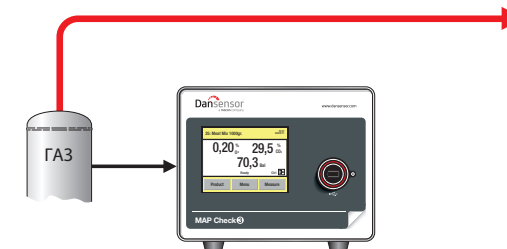
- MAP Mix Provectus з дисплеєм (головний)
- 2 x MAP Mix Provectus BlackBox (підлеглі)
- Необов'язково: MAP Check 3 Pressure (не показано)

Центральне змішування газу



- MAP Mix Provectus з дисплеєм

Забезпечення якості газу під тиском

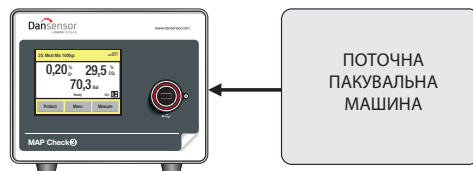


- MAP Check 3 Pressure з дисплеєм

MAP Check 3
і
MAP Mix Provectus

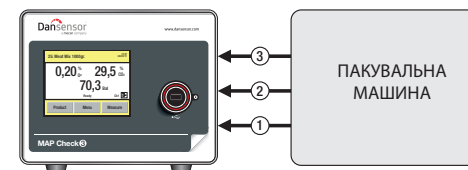
2

Забезпечення якості на автоматичному пакувальному автоматі



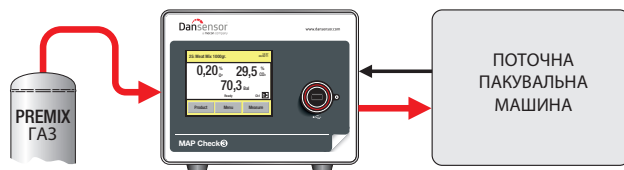
- MAP Check 3 з дисплеєм

MAP Check 3 з мультиплексором



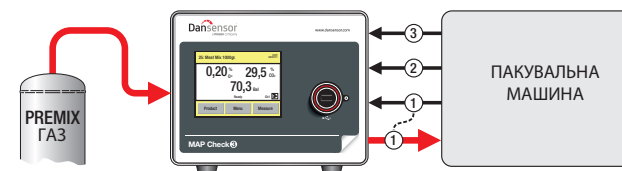
- MAP Check 3 з дисплеєм і мультиплексором

Забезпечення якості на автоматичній пакувальній машині з GasSave



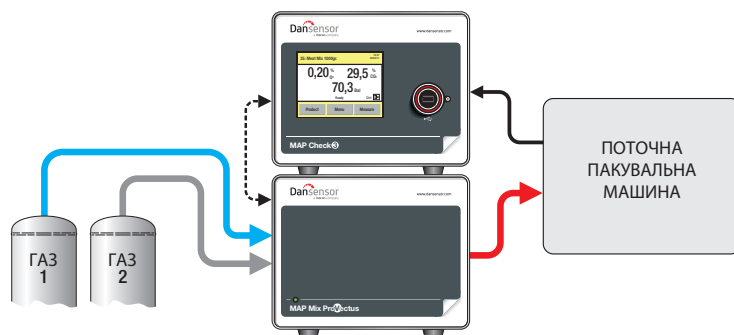
- MAP Check 3 з дисплеєм та GasSave

MAP Check 3 з мультиплексором та GasSave



- MAP Check 3 з дисплеєм, мультиплексором та GasSave

Змішування газу та забезпечення якості на потоковій пакувальній машині з GasSave



- MAP Check 3 з дисплеєм
- MAP Mix Provectus BlackBox

MAP Check 3
і
MAP Mix Provectus

3