

# CF-800XS Тестер коефіцієнта тертя

ТЕСТЕР КОЕФІЦІЄНТА ТЕРТЯ CF-800XS ВИЗНАЧАЄ СТАТИЧНІ ТА КІНЕТИЧНІ ВЛАСТИВОСТІ ТЕРТЯ ПЛАСТИКОВИХ ПЛІВОК, ФОЛЬГИ, ЛАМІНАТІВ, ПАПЕРУ ТА ПЛИТ. ОБЛАДНАННЯ ВИКОНУЄ ВИПРОБУВАННЯ ВІДПОВІДНО ДО ВИЗНАНИХ МІЖНАРОДНИХ СТАНДАРТІВ, ВКЛЮЧАЮЧИ BS 2782 МЕТОД 824А, ASTM 1894, ISO 8295 І TAPPI T549.



Обладнання необхідне для вимірювання властивостей ковзання пакувальних матеріалів, щоб забезпечити безперебійну роботу виробничих пакувальних машин або виміряти вплив покриття чи друку на основний матеріал.

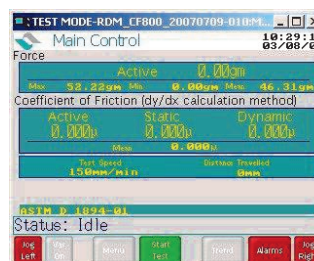
Новий CF-800XS має найсучасніший дизайн і технологію для налаштування машини, тестування, вимірювання та реєстрації даних за допомогою сенсорного дисплея.

Постійний, плавний хрестовий гвинт з приводом від свинцевого гвинта забезпечує надійність і повторюваність вимірювань.

Інші переваги включають: Вакуумне всмоктування на столику для затискання матеріалу, додатковий контур контролю температури для нагрівання столика для забезпечення «гарячого ковзання», а також аналоговий вихід реєстратора і вихід RS232 для запису діаграм або комп'ютерної реєстрації результатів.



Відображення трендів



Відображення результатів

## Специфікація

Матеріал ліжка:	Натуральний анодований литий алюміній
Матеріал для саней:	Анодований алюміній з пінопластовою контактною прокладкою щільністю 0,25/см
Швидкість контроль:	10 - 1000 мм/хв +/- 10 мм/хв
Сила читання:	0-1000,0 грамів +/- 0,25% F <sub>го</sub> (можуть бути вказані інші навантаження)
С з F читання:	Розраховане значення від використаних санчат 0-1,00 +/- 0,25% F <sub>то</sub>
Сенсорна панель екран:	ПК-дисплей, 256 кольорів, QVGA, 320 x 240 пікселів, діагональ 14,48 см. Сенсорний екран, аналоговий резистивний (gonze) з послідовним контролером Processor Geode SC2200. 266 МГц, сумісний з MMX. 2 Мбайт, вбудована флеш-пам'ять для прошивки 64 МБ оперативної пам'яті Dram
Вакуум:	Подача повітря під тиском 80 - 100 PSI з вакуумним витягуванням +90% вакууму
Температура:	Температура навколишнього середовища до 100°C +/- 5°C (коли вказано)
Drive:	Синхронний двигун постійного струму / редуктор, що приводить в рух кульковий гвинт і хрестовину
Швидкість зворотній зв'язок:	Через вбудований енкодер
Вихід:	RS232 C
Потужність:	240 В змінного струму, однофазна 50/60 Гц (110 В змінного струму - за запитом) 0,75 кВт макс.
Навколишнє середовище:	Робоча температура навколишнього середовища 5-50°C, відносна вологість повітря не більше 75% (без конденсації)

## Стандартні аксесуари

- \* Шаблони для вирізання тестових зразків для станини та санчат
- \* Перевірка ваги

## Опції

- \* Температурна схема для вимірювання HOT SLIP
- \* Програмний пакет для реєстрації даних через RS232
- \* Лижні санчата 100 г для вимірювання нержавіючої сталі на досліджуваному матеріалі
- \* Вкладиші для ліжок для порівняння тестів з різними металами
- \* Насадка для відшарування для тесту на відшарування під кутом 90 і 180 градусів

